

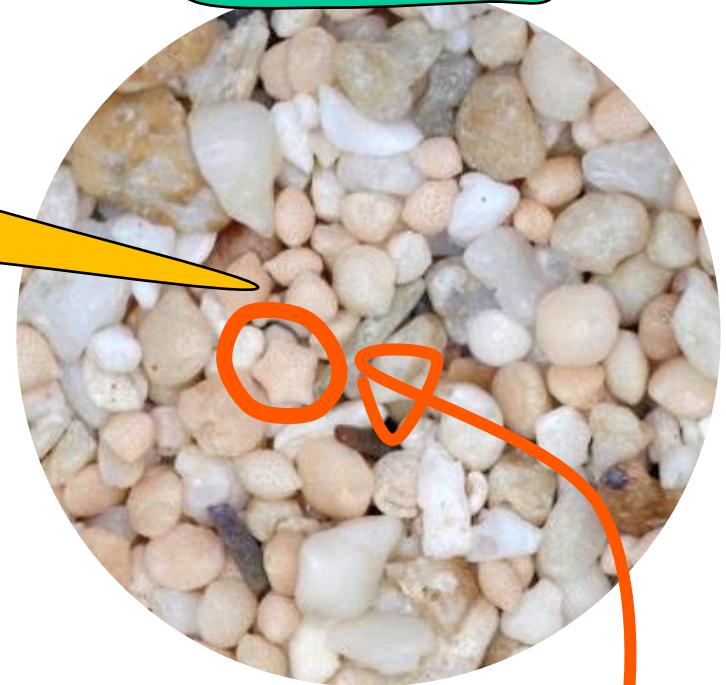
「砂」を観察してみよう!!



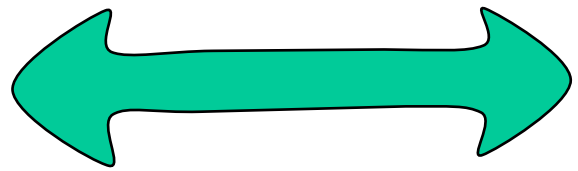
すな はま ほし すな
砂浜の星の砂は、ホシスナが死んだあとにうちあがったホシスナのカラです。
なみ
波にもまれてトゲがおれたり、けずられたりするため、砂浜にたどりつくころ
には丸まるくなってしまいます。

しょう うみ なか
サンゴ礁の海の中の砂

すな はま
砂浜の砂



うすいオレンジ色
の粒はホシスナなどの
ゆうこうちゅう
有孔虫のカラ



砂浜の砂と海の中の砂をくらべてみよう!