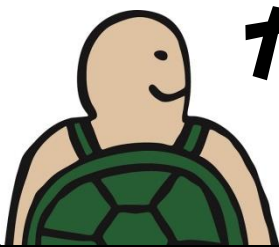


カメにんげんからの挑戦状！ ～砂浜に残るこれなーんだ？～

きみに
とけるかな



Q1: 何かの足あとだ！どんな生き物？



【A】 カニ

【B】 ヤドカリ

【C】 ウミガメ

【D】 トリ

Q2: 何が掘った穴??



【A】 カニ

【B】 ヤドカリ

【C】 ヘビ

【D】 ハチ

Q3: これは何？



【A】 魚の歯

【B】 魚の骨

【C】 魚のとげ

【D】 まきびし

Q4: 何かの足あとだ！どんな生き物？



【A】 カニ

【B】 ヤドカリ

【C】 ウミガメ

【D】 トリ